

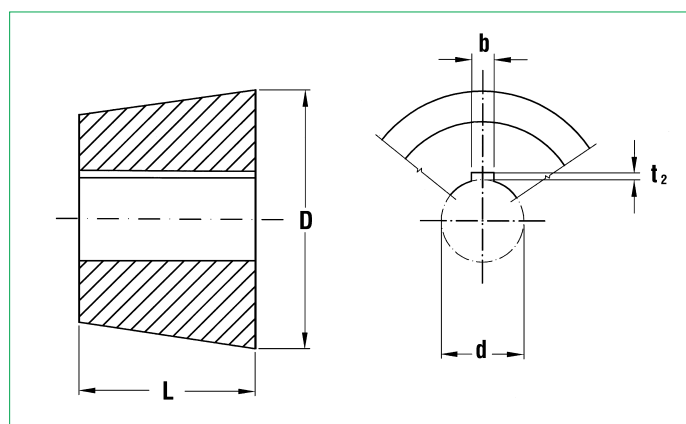
## Bussole coniche di serraggio SER-SIT®

### Descrizione

La bussola conica SER-SIT® permette il montaggio e lo smontaggio delle pulegge (e anche di numerosi organi di trasmissione) in un tempo molto breve e senza l'uso di attrezzi particolari oltre ad una chiave esagonale. L'ampia gamma di fori finiti disponibili assicura un immediato montaggio senza attendere le lavorazioni di officina interne od esterne ed il costo relativo.

Le bussole sono finite all'interno di cava per chiavetta secondo le norme DIN e UNI, anche se in moltissimi casi basta la pressione

esercitata dal serraggio dei grani per trasmettere la coppia richiesta. Il fissaggio mediante bussole coniche SER-SIT® permette di eliminare ogni gioco tra albero e foro, in modo tale da evitare definitivamente la formazione di ruggine di contatto (fretting corrosion). La bussola SER-SIT® è intercambiabile con i tipi di bussola analoghi diffusi in tutto il mondo.



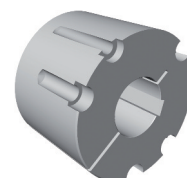
### Linguetta UNI 6604-69 / DIN 6885

Diametro del foro [mm]	b [mm]	t <sub>2</sub> [mm]	Diametro del foro [pollici]	b [pollici]	t <sub>2</sub> [pollici]
9 ÷ 10	3	1,4	3/8 - 1/2	1/8	1/16
11 ÷ 12	4	1,8	9/16 - 3/4	3/16	3/32
13 ÷ 17	5	2,3	13/16 - 1	1/4	1/8
18 ÷ 22	6	2,8	1-1/16 - 1-1/4	5/16	1/8
23 ÷ 30	8	3,3	1-5/16	3/8	1/8
31 ÷ 38	10	3,3	1-5/8 - 1-3/4	7/16	5/32
39 ÷ 44	12	3,3	1-7/8 - 2	1/2	5/32
45 ÷ 50	14	3,8	2-1/8 - 2-1/2	5/8	7/32
51 ÷ 58	16	4,3	2-5/8 - 3	3/4	1/4
59 ÷ 65	18	4,4	3-1/8 - 3-1/2	7/8	5/16
66 ÷ 75	20	4,9	3-3/4 - 4	1	3/8
76 ÷ 85	22	5,4	4-1/4 ÷ 5	1-1/4	7/16
86 ÷ 95	25	5,4			
96 ÷ 110	28	6,4			
111 ÷ 130	32	7,4			

### Sedi linguetta ribassate solo per i casi indicati in tabella

Diametro del foro [mm]	Tipo bussola conica SER-SIT®	b [mm]	t <sub>2</sub> [mm]
24 - 25	1008	8	1,3
28	1108	8	1,3
35	1310	10	1,3
42	1615	12	2,2
65	2517	18	3,3
Diametro del foro [pollici]	Tipo bussola conica SER-SIT®	b [pollici]	t <sub>2</sub> [pollici]
1	1008	1/4	1/16
1-1/8	1108	5/16	5/64
1-5/8 - 1-3/4	1615	7/16	1/8
3-1/2	3535	7/8	1/4
3-3/4 - 4	4040	1	1/4

## Caratteristiche tecniche delle bussole coniche SER-SIT®



Taglia bussola conica SER-SIT®	Diametro del foro d	Bussola		Viti			M <sub>s</sub> [Nm]	
		L [mm]	D [mm]	N°	Filettatura Withworth	Lungh. [mm]		Chiave [mm]
<b>1008</b> (25.20)	mm pollici 11 12 14 15 16 18 19 20 22 24* 25* 3/8 1/2 5/8 3/4 7/8 1*	22,3	35	2	1/4	13	3	5,5
<b>1108</b> (28.20)	mm pollici 11 12 14 15 16 17 18 19 20 22 24 25 26 27 28* 3/8 1/2 5/8 3/4 7/8 1 1 1/8*	22,3	38	2	1/4	13	3	5,5
<b>1210</b> (30.25)	mm pollici 11 12 14 15 16 18 19 20 22 24 25 26 28 30 32 1/2 5/8 3/4 7/8 1 1 1/8 1 1/4	25,4	47	2	3/8	16	5	20
<b>1215</b> (30.40)	mm pollici 12 14 15 16 18 19 20 22 24 25 26 28 30 32 1/2 5/8 3/4 7/8 1 1 1/8 1 1/4	38,1	47	2	3/8	16	5	20
<b>1310</b> (35.25)	mm pollici 14 16 18 19 20 22 24 25 28 30 32 35* 1/2 5/8 3/4 7/8 1 1 1/8 1 1/4 1 3/8	25,4	52	2	3/8	16	5	20
<b>1610</b> (40.25)	mm pollici 12 14 15 16 18 19 20 22 24 25 26 28 30 32 35 38 40 42 3/8 1/2 5/8 3/4 7/8 1 1 1/8 1 1/4 1 3/8 1 1/2 1 5/8	25,4	57	2	3/8	16	5	20
<b>1615</b> (40.40)	mm pollici 12 14 15 16 18 19 20 22 24 25 26 28 30 32 35 38 40 42* 1/2 5/8 3/4 7/8 1 1 1/8 1 1/4 1 3/8 1 1/2 1 5/8* 1 3/4*	38,1	57	2	3/8	16	5	20
<b>2012</b> (50.30)	mm pollici 14 15 16 18 19 20 22 24 25 26 28 30 32 35 38 40 42 45 48 50 5/8 3/4 7/8 1 1 1/8 1 1/4 1 3/8 1 1/2 1 5/8 1 3/4 1 7/8 2	31,8	70	2	7/16	22	5	30
<b>2517</b> (65.45)	mm pollici 18 19 20 22 24 25 28 30 32 35 38 40 42 45 48 50 55 60 65* 3/4 7/8 1 1 1/8 1 1/4 1 3/8 1 1/2 1 5/8 1 3/4 1 7/8 2 2 1/8 2 1/4 2 3/8 2 1/2	44,5	85	2	1/2	25	6	50
<b>3020</b> (75.50)	mm pollici 22 25 28 30 32 35 38 40 42 45 48 50 55 57 60 65 70 75 1 1/4 1 3/8 1 1/2 1 5/8 1 3/4 1 7/8 2 2 1/8 2 1/4 2 3/8 2 1/2 2 5/8 2 3/4 2 7/8 3	50,8	108	2	5/8	32	8	90
<b>3030</b> (75.75)	mm pollici 25 28 30 32 35 38 40 42 45 47 48 50 55 60 65 70 75 1 1/4 1 3/8 1 1/2 1 5/8 1 3/4 1 7/8 2 2 1/8 2 1/4 2 3/8 2 1/2 2 5/8 2 3/4 2 7/8 3	76,2	108	2	5/8	32	8	90
<b>3535</b> (90.90)	mm pollici 25 35 38 40 42 45 48 50 55 60 65 70 75 80 85 90 1 1/2 1 5/8 1 3/4 1 7/8 2 2 1/8 2 1/4 2 3/8 2 1/2 2 5/8 2 3/4 2 7/8 3 3 1/8 3 1/4 3 3/8 3 1/2*	88,9	127	3	1/2	38	10	115
<b>4040</b> (100.100)	mm pollici 40 42 45 50 55 60 65 70 75 80 85 90 95 100 1 3/4 2 2 3/4 3 1/2 3 3/4* 4*	101,6	146	3	5/8	44	14	170
<b>4545</b> (115.115)	mm pollici 55 60 65 70 75 80 85 90 95 100 105 110 3 3 1/2 4	114,3	162	3	3/4	51	14	195
<b>5050</b> (125.125)	mm pollici 50 60 65 70 75 80 85 90 95 100 110 115 120 125 3 1/2 4	127,0	178	3	7/8	57	17	275
<b>6050**</b> (150.125)	mm 80-85-90-95-100-105-110-115-120-125-130-135-140-145-150	127,0	235	3	1-1/4	107	48	650

I diametri dei fori in **grassetto** indicano bussole costruite in acciaio.

M<sub>s</sub> = coppia serraggio viti

\* = chiavetta ridotta

\*\* = Viti a testa esagonale

### Montaggio e smontaggio delle bussole coniche di serraggio SER-SIT®

- Prima di collocare la bussola nella puleggia pulire accuratamente le parti coniche ed il foro.
- Inserire la bussola nella puleggia, avendo cura di far coincidere i semifori filettati della puleggia con i semifori non filettati della bussola.
- Avvitare a mano i grani senza serrarli.
- Inserire il tutto sull'albero, dopo averlo pulito accuratamente, posizionare e serrare le viti alternativamente.
- Per smontare: svitare le viti e inserirne una nel foro libero, avvitando a fondo sino allo sblocco del mozzo.

### Nota

Porre la massima attenzione affinché il dorso della chiavetta non venga a contatto con il fondo della cava ma rimanga invece sempre un certo gioco.

#### Esempio di codifica

BC 4025 F20

Bussola conica SER-SIT®

Taglia

Diametro albero in mm

## Coppie di scivolamento e carico assiale delle bussole coniche SER-SIT®

Nel caso di montaggio senza linguetta e coefficiente d'attrito bussola conica/albero  $\eta = 0,14$

Bussola SER-SIT®	Diametro foro d [mm]	Coppia di scivolamento [Nm]	Carico assiale [N]
<b>1008</b>	12	29	3990
	19	51	4940
	24	66	5490
<b>1108</b>	12	28	-
	19	49	4630
	24	64	5220
	28	79	5720
<b>1210 + 1215</b>	16	82	8840
	19	105	9800
	24	142	10900
	32	210	12300
<b>1610 + 1615</b>	19	98	-
	24	135	9570
	38	240	11900
	42	265	12700
<b>2012</b>	24	165	11500
	38	310	14400
	42	340	15700
	48	400	-
	50	420	16700
<b>2517</b>	24	220	-
	38	380	17000
	42	430	18500
	48	510	-
	55	600	21000
	60	670	22300
<b>3020 + 3030</b>	38	520	23900
	48	730	26100
	55	890	29900
	60	970	31500
	75	1300	34500
<b>3535</b>	42	1000	41000
	60	1580	49800
	75	2150	54800
	90	2600	59000
<b>4040</b>	48	1700	-
	60	2300	70200
	75	3150	77200
	100	4400	89400
<b>4545</b>	55	2500	79600
	75	3900	93000
	100	5500	107700
	110	6300	-
<b>5050</b>	75	3950	91800
	100	5650	106600
	125	7370	119500

I valori del momento di scivolamento sono stati calcolati sul banco prova, serrando le viti della bussola conica con il momento di serraggio consigliato in tabella (Ms).